



会社案内
Company Guide



株式会社 **メタルド**

〒550-0003 大阪市西区京町堀3丁目5番6号
TEL06-6448-5151 FAX06-6448-5757
URL <http://www.raremetal.co.jp/>



株式会社 **メタルド**

文明の恩恵を享受する私たちの日々の生活。
更にそれを大きく豊かなものにするために、
負わなければならない様々な問題を現代社会は抱えております。
弊社はそのことを真摯に受けとめ、
業務を通じてそれらの諸問題に取り組み、
少しでも社会に貢献できる企業でありたいと
日々努力しております。

Foreword

環境方針 について

株式会社メタルドゥは、ISO14001:2004の改訂に基づき、環境保全を効果的に推進するため、環境マネジメントシステムを改訂し、維持する目的で以下の環境方針に改めこれを適進することを宣言いたします。

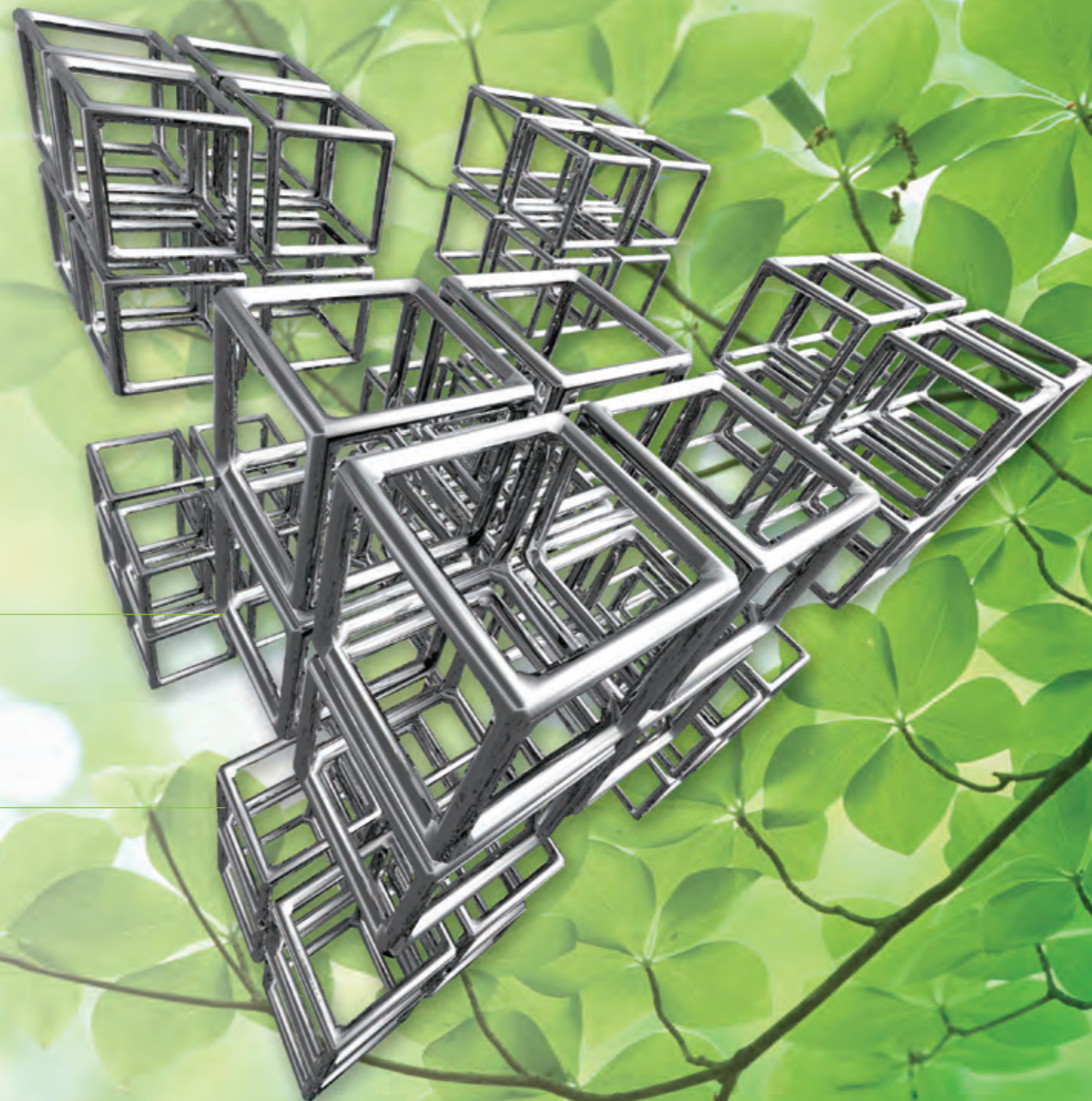
基本理念

株式会社メタルドゥは、経営理念「資源の有効利用で社会に貢献する」のもと、地球環境と調和・共存した持続可能な循環型社会の形成を目指した事業活動を推進する。

基本方針

当社は、レアメタル及びフェロアロイの販売、並びに原料スクラップの回収、再生、販売を主な業務としていることを踏まえて、以下の方策を実施し、環境汚染の予防、地球環境の保全に努める。

1. 省資源・省エネルギーを推進する。
2. 廃棄物を削減し、リサイクルの推進に努める。
3. リサイクル資源の有効活用を図る。
4. 関連する法規制、及び当社が同意する業界の指針、近隣や自治体との協定等を順守する。
5. 環境目的及び目標を設定し、プログラムを策定して推進し、環境マネジメントシステムの継続的改善を進める。



代表取締役社長 藤田 國廣

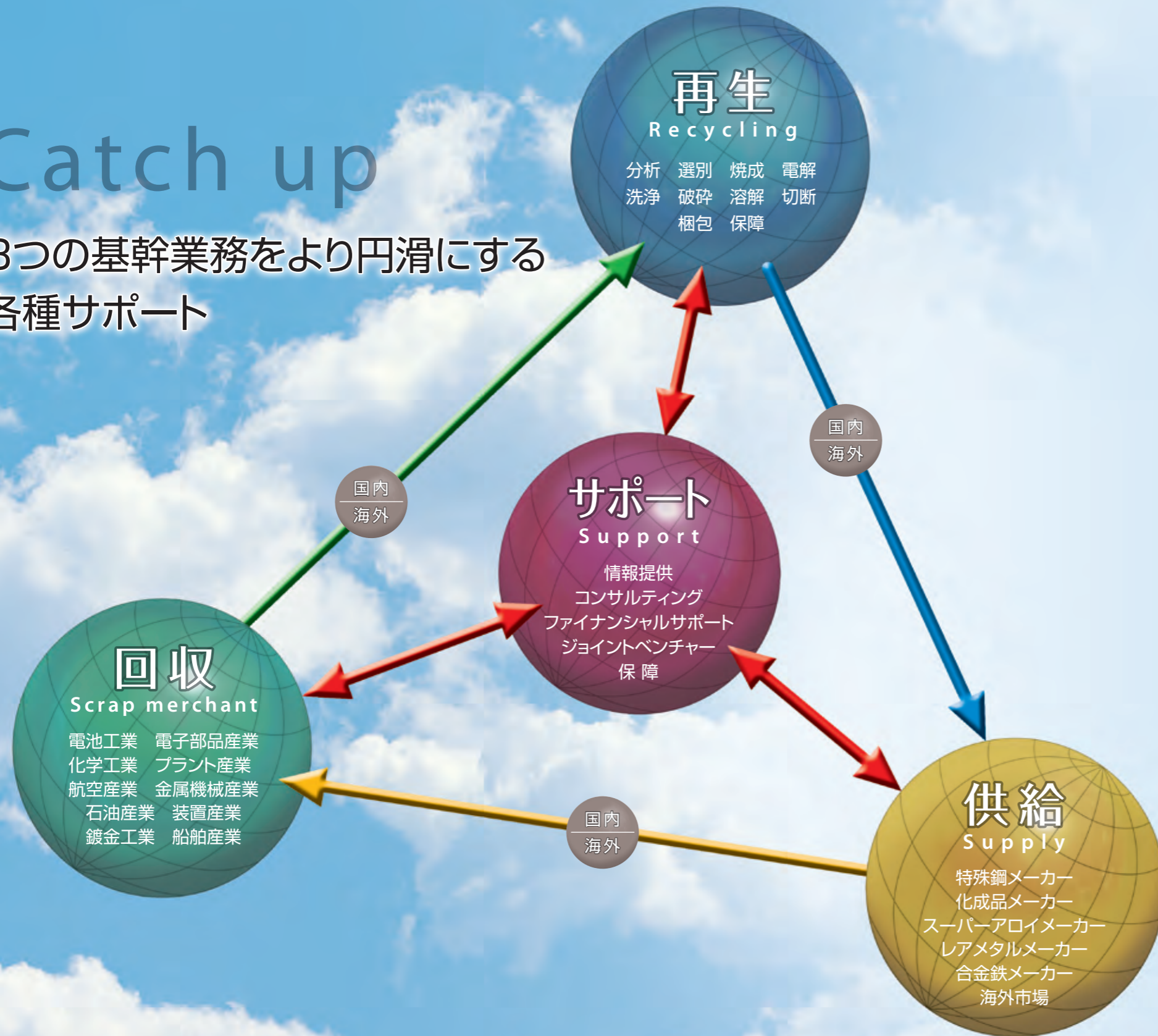
地球環境、自然保護、そして資源のリサイクルと四半世紀前には産業界の裏側に置かれていた部分が近年急激に社会や産業の前面に押し出され、今やそれらを避けては何事もできなくなりました。あらゆる工業生産品は、その生産過程から生じる物、使用されて廃棄される物、すべてがスクラップとなります。それらは時代に応じた情報や技術をもって取り扱わなければ、社会的にも経済的にも大きなマイナスを発生させることになってしまいます。

弊社は約35年間にわたり、非鉄金属地金の販売と各種レアメタルの回収・再生に取り組んでまいりました。現在も国内外を問わず、時代と共に変わる資源の有効利用を最大の事業目標として、常に新しいリサイクルシステムを考案・推進しております。

“無”から“有”は生まれませんが“マイナス”は“プラス”に変えることができると信じ、生産から再生までのパイプ役として更に社会に貢献したいと考えております。今後とも一層のご指導・ご支援を受け賜われます様、よろしく申し上げます。

Catch up

3つの基幹業務をより円滑にする
各種サポート



サービスについて Service



分析・評価

サンプルを頂戴し、数量等をお知らせいただければ、当社の分析値または公的分析機関での分析値をお知らせします。また、その時点での評価(買い値)をご連絡いたします。



商品説明

ご提示商品の詳細説明および注意点、またご質問等に対しスピーディに対応いたします。



関連情報

ご提示商品の動向や見通し、また注意事項・高価値化等ご案内いたします。



ライセンス

商品を取り扱うに当たっての法的な許認可や資格についてアドバイスや代行をいたします。

その他 メタルサイクル・リユース・リデュースに向けてのご提案や、ご質問にお答えいたします。

海外の取引国



アメリカ	オランダ	エストニア	インド	フィリピン
カナダ	ベルギー	チェコ	パキスタン	タイ
オーストラリア	オーストリア	モロッコ	バングラディッシュ	中国
イギリス	ロシア	サウジアラビア	マレーシア	台湾
ドイツ	フィンランド	アラブ首長国連邦	シンガポール	香港
フランス	ノルウェー	南アフリカ	インドネシア	韓国



Work flow

ワークフロー

35年にわたる豊富な経験で培ったノウハウに自信があります。

1 荷卸し

- コンテナトラック
- リフト作業
- 計量・放射線チェック



2 原料

- 耐熱鋼
- ニッケル
- 高速度鋼(ハイス)
- 超硬合金



3 前処理

- 切断 ● 破碎
- 分析 ● 選別



4 加工 (協力会社含む)

- 電解 ● 焼成 ● 酸処理
- 比重選別 ● 放電



5 梱包作業

- 計量
- 詰め替え
- バンドル



6 商品形態

- パレット積み
- ドラム詰め
- フレコン詰め
- バンドル



7 出荷





Warehouse

1st物流センター

- 敷地面積……………10,300m²
- 建物床面積……………6,830m²
- クレーン……………4基
- 計量器……………9台
- 放射線探知機……………1台
- フォークリフト……………5台
- 破碎機……………2台
- トラックスケール(50t)……………1基
- 車両……………1台
- 圧縮梱包機……………1台
- 危険物屋内貯蔵所
- 危険物一般取扱所
- 分析機器……………2台
- 卓上型蛍光X線分析装置
(SIIナノテクノロジー)
- 携帯型成分分析器
(NITON)



危険物屋内貯蔵所・危険物一般取扱所



レアメタル、フェロアロイの販売

原料の回収・再生・販売と多岐にわたるフィールドをトータルロジスティクスがカバーします。





Warehouse

2nd物流センター

- 敷地面積……………12,772m²
- 建物床面積……………6,581m²
- クレーン……………3基
- 計量器……………9台
- 放射線検知機……………1基
- フォークリフト……………11台
- トラックスケール(50t)……………1基
- 圧縮梱包機……………1台
- コンボ……………1台
- 自動倉庫……………4基
- 車両……………1台
- プラズマ切断機……………1台
- 分析機器……………7台
- 卓上型蛍光X線分析装置
(SIIナノテクノロジー)
- 携帯型成分分析器
(NITON・Innov-X)



自動倉庫システム



太陽光発電システム



放射線検知機



プラズマ切断機



産業廃棄物置場





Tokyo Branch

東京支店

- 敷地面積……………1,322m²
- 建物床面積……………759m²
- 計量器……………2台
- フォークリフト……………2台
- 圧縮梱包機……………1台
- 分析機器……………3台
- 卓上型蛍光X線分析装置
(SIIナノテクノロジー)
- 携帯型成分分析器
(NITON・Innov-X)



Head Office

本社

社会の変化をいち早く察知—。

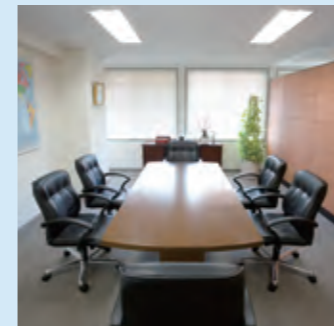
情報の発信と受信の中核ベースとなる本社。
素早い対応と柔軟なスタンスがモットーです。



応接室



会議室



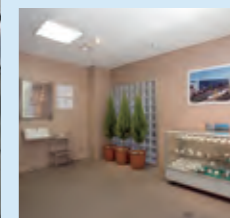
会議室



営業フロア



本社ビル



エントランス



商談室

取扱品目

■ 地金製品	
ニッケル地金 (Ni)	電解ニッケル・ニッケルブリケット・ニッケルペレット・ニッケルパウダー
コバルト地金 (Co)	電解コバルト・コバルトグラニュール・コバルトブリケット・コバルトパウダー
クローム地金 (Cr)	電解クローム・テルミットクローム
マンガン地金 (Mn)	電解マンガン
錫地金 (Sn)	錫インゴット
カドミウム (Cd)	カドミウムスティック・再生金属カドミウム
アンチモニー (Sb)	アンチモニーインゴット
ビスマス (Bi)	ビスマスインゴット・ビスマスショット
水銀 (Hg)	精製水銀
タングステン (W)	タングステンバー・タングステンパウダー
モリブデン (Mo)	モリブデンバー・モリブデンブリケット・モリブデンパウダー
チタン (Ti)	スポンジチタン
タンタル (Ta)	タンタルバー・タンタルパウダー
シリコン (Si)	シリコン塊(工業用)
貴金属	金・銀・インジウム・パラジウム・ロジウム
■ フェロアロイ & オキサイド製品	
フェロアロイ	フェロニッケル・フェロクローム・フェロモリブデン・フェロタングステン・フェロチタン・フェロパラジウム・フェロニオブ
オキサイド	酸化ニッケル・酸化コバルト・酸化モリブデン・酸化タングステン・酸化タンタル

■ スクラップ品・セカンダリー品	
ニッケル・鉄・クローム系	純ニッケル各種・インコロイ各種・インコネル各種・インパー・ニクロム各種・A-286・ナルA・アロイ42・カーベンター各種・クロメル各種・ディスカロイ・ハステロイ各種・ハイミュー80・イン合金各種・ニレジスト各種・ニスパン・パーマロイ各種・レネ各種・チムケン各種・耐熱鋼各種(HH, HK, HS, HP, HT, etc)・バimetal・トリメタル各種・二次電池各種(Ni-MH型、ニカド型、酸化ニッケル型)・etc
ニッケル・コバルト系	コバルト・マルエージング鋼各種・磁石鋼各種・アルニコ系磁石鋼各種・マルチメット・ステライト各種(HS各種)・パーメンダー・リメンダー・ワスバロイ各種・ユディメット各種・ナイモニック各種・ウムコ各種・トミロイ各種・M-8B・二次電池各種(コバルト・リチウムイオン系)・etc
ニッケル・銅系	モネル各種・キュープロ(白銅)各種・洋白各種・ユーリカ・コンスタンタン・etc
タングステン系	純タングステン・超硬合金・ヘビメタル・銅タングステン・高速度鋼・ダイス鋼・ハイス鋼・etc
モリブデン系	純モリブデン・溶射粉末・ターゲット材・etc
タンタル系	コンデンサー材料・炉材・ターゲット材・展伸材・etc
クローム系	ターゲット材
チタン系	純チタン各種・合金チタン各種・スポンジチタンオフグレード・etc
ジルコニウム系	ジルコニウム・ジルカロイ702・ジルカロイ705
貴金属系	金・銀・白金・パラジウム・インジウム・各合金・etc
セカンダリーリサイクル品	ニッケル系合金・銅系合金・チタン系・ステンレス系(板・棒・ワイヤー・パイプ・線・溶接棒等の乱尺品、余剰品、二級品、規格外品)

本社



〒550-0003 大阪府大阪市西区京町堀3丁目5番6号
 TEL 06-6448-5151 050-5507-1393(IP)
 FAX 06-6448-5757 050-5525-6871(IP)

- 地下鉄千日前線「阿波座駅」9番出口より徒歩3分
- 地下鉄中央線「阿波座駅」1番出口より徒歩3分

1st物流センター



〒554-0052 大阪府大阪市此花区常吉1丁目1番76号
 TEL 06-6462-5851 050-5507-1395(IP)
 FAX 06-6462-5855 050-5525-6872(IP)

- 阪神高速湾岸線 北港西出口より5分、または島屋出口より5分

東京支店



〒136-0082 東京都江東区新木場3丁目4番12号
 TEL 03-3522-5658 050-5531-0809(IP)
 FAX 03-5569-5522 050-5531-0810(IP)

- 東京メトロ有楽町線・JR東日本京葉線・東京臨海高速鉄道の「新木場駅」下車
- 都営バス 新木場循環バス行き乗車(9分)「新木場三丁目」下車 徒歩5分
- 首都高速湾岸線 新木場出入口より5分

2nd物流センター



〒650-0047 兵庫県神戸市中央区港島南町3丁目5番4
 TEL 078-306-1108 050-5531-4782(IP)
 FAX 078-306-1105 050-5531-4783(IP)

- 阪神高速神戸線 大阪方面からは生田川ICより、姫路方面からは京橋ICより降りてポートアイランド方面へ
- 阪神高速湾岸線 魚崎JCよりハーバーハイウェイを経由し、ポートアイランド方面へ
- JR、各私鉄三宮駅下車 ポートライナーに乗り換え市民広場駅下車徒歩8分 新幹線をご利用の場合は、新神戸駅より地下鉄、市バス又はタクシーで三宮駅までお越し下さい。





会社概要と沿革

会社概要

商号	株式会社 メタルドゥ
代表者	代表取締役社長 藤田國廣
創業年月日	昭和37年4月
設立年月日	昭和54年8月
資本金	98,000千円
役員	代表取締役社長 藤田 國廣 代表取締役専務 山 頼 敏彦 取締役 谷 口 和 夫 取締役 片 山 俊 介 監査役 戸 島 利 夫
所在地	本社 〒550-0003 大阪府大阪市西区京町堀3丁目5番6号 TEL 06-6448-5151 FAX 06-6448-5757 TEL 050-5507-1393(IP) FAX 050-5525-6871(IP) 1st物流センター 〒554-0052 大阪府大阪市此花区常吉1丁目1番76号 TEL 06-6462-5851 FAX 06-6462-5855 TEL 050-5507-1395(IP) FAX 050-5525-6872(IP) 2nd物流センター 〒650-0047 兵庫県神戸市中央区港島南町3丁目5番4号 TEL 078-306-1108 FAX 078-306-1105 TEL 050-5531-4782(IP) FAX 050-5531-4783(IP) 東京支店 〒136-0082 東京都江東区新木場3丁目4番12号 TEL 03-3522-5658 FAX 03-5569-5522 TEL 050-5531-0809(IP) FAX 050-5531-0810(IP)
営業概要	非鉄金属地金及びフェロアロイ・レアアースの販売、レアメタル・スーパーアロイ等の金属資源の回収、再生、販売及び、同商品の貿易業務。
社員数	47名(平成23年12月1日現在)
取引銀行	みずほ銀行・三菱東京UFJ銀行・池田泉州銀行・名古屋銀行・日本政策金融公庫・商工組合中央金庫

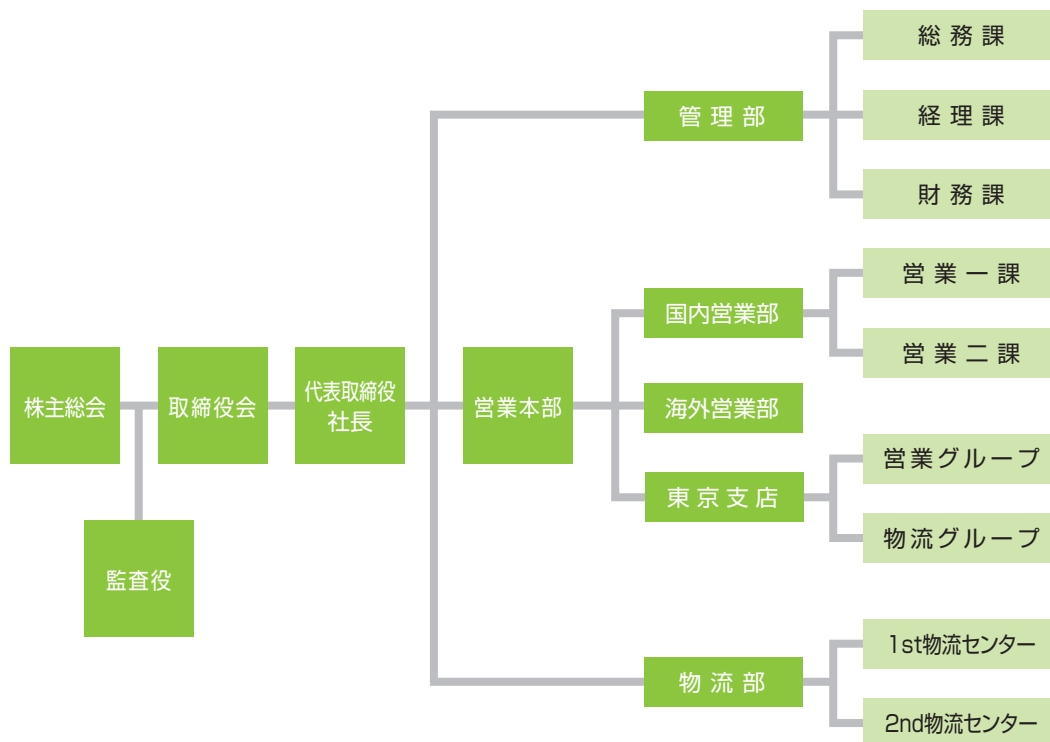
沿革

1962年 4月	和島寛治個人営業にて創業
1979年 8月	大阪商事株式会社に資本金4千万円を以て改組
1997年10月	1st物流センター開設
2001年 1月	藤田國廣代表取締役社長に就任
9月	本社ビル完成
2003年10月	ISO14001認証取得
12月	大阪中小企業投資育成株式会社引受による新株予約権付社債発行
2004年 2月	資本金6,000万円に増資
2005年 7月	新1st物流センター完成(大阪市)
2006年 4月	東京営業所開設
8月	大阪商事株式会社より株式会社メタルドゥに社名変更
11月	資本金6,725万円に増資
2007年 4月	資本金19,980万円に増資
5月	資本金20,980万円に増資
2008年 2月	資本金262,968千円に増資
	1st物流センターに「危険物屋内貯蔵所」・「危険物一般取扱所」設置。
2009年 1月	2nd物流センター完成(神戸市)
2010年 6月	1st物流センター保税蔵置場開設
2011年 9月	東京支店開設(物流ヤード併設)
2011年11月	資本金9,800万円に減資



組織図／加入団体／取引先

組織図



(2011年9月1日現在)

加入団体

大阪商工会議所
 社団法人 電池工業会
 社団法人 日本チタン協会
 TIC(タンタルニオブ国際研究センター)

BIR(国際リサイクル局)
 大阪中小企業投資育成 株式会社
 財団法人 日本関税協会

主たる取引先

旭化成ケミカルズ株式会社
 アサヒブリテック株式会社
 株式会社アルバック
 FDKトワイセル株式会社
 MMCスーパーアロイ株式会社
 株式会社扇谷
 株式会社クボタ
 株式会社クロタニコーポレーション
 株式会社グローバル・ニュークリア・フュエル・ジャパン
 株式会社神戸製鋼所

堺化学工業株式会社
 佐賀三洋工業株式会社
 三洋電機株式会社
 JFE商事株式会社
 住金物産株式会社
 全日本空輸株式会社
 多木化学株式会社
 中越合金鋳工株式会社
 東邦亜鉛株式会社
 豊通マテリアル株式会社

ニチコンタンタル株式会社
 日清鋼業株式会社
 日鐵商事株式会社
 日本重化学工業株式会社
 日本新金属株式会社
 松田産業株式会社
 三井金属鉱業株式会社
 三井物産メタルズ株式会社
 三菱マテリアル株式会社
 陽鋼物産株式会社