

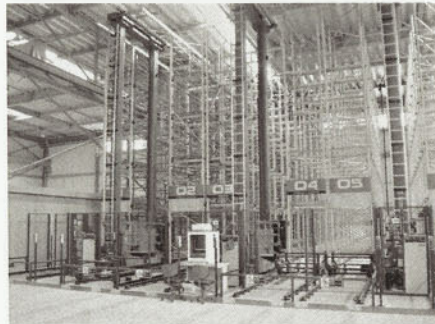
メタルドゥ 神戸ポートアイランドの2nd物流センターが営業開始



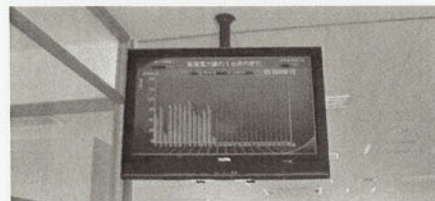
メタルドゥ2nd物流センターの外観



物流センター正面



ダイフクの自動倉庫システム



事務所内に掲げられている発電量モニター

大手レアメタルスクラップディーラーの(株)メタルドゥ(本社:大阪市中央区西区京町堀 藤田國廣社長)が昨年より建設に着手していた神戸ポートアイランドの2nd物流センター(兵庫県神戸市中央区港島南町3-5-4 Tel 078-306-1108)が、3月2日より営業を開始した。昨秋からの市場環境急変により同社を巡る内外状況も大きく様変わりした。同社の藤田社長が「嵐のなかの船出」と表現しているように、かつて経験したことのない厳しい環境下でのスタートとなったこの2nd物流センターだが、それだけに彼らはどん底からの復活を誓う、第2の創世紀を作る工場として、この2nd物流センターにかける思い入れは強い。なお、今後は2nd物流センターがメインとなり、大阪市此花区の1st物流センターはメインの補助的な拠点となる。人員もほとんどが2ndに移ることになる。

■ レアメタルスクラップ業界では最大級のヤード

メタルドゥの2nd物流センターは神戸ポートアイランドの海沿い、神戸ヘリポート近くに立地している。総敷地は3863坪、建屋は1892坪。延床面積が1990坪というレアメタルスクラップ業界では最大級といえるキャパシティを有している。総工費は約23億円。ヤードの大きさだけでなく、最新鋭の機械設備を揃えていることでもこの物流センターは見るに値する。建屋内に設置された近未来的な「自動倉庫システム」(株)ダイフク製)はその最たるものだ。この自動倉庫システムは製造業の資材管理などに使われる場合が多く、リサイクル業界での導入は珍しい。

これまでレアメタルスクラップディーラーの材料管理といえばフレコンバッグ詰めかドラム缶を積み上げている光景を見慣れているが、ここでは専用のケースに各種アイテムごとにレアメタルスクラップを収め、すべてコンピューターで管理するシステムを採用している。スクラップを入出荷する場合にはコンピューターに登録している当該スクラップケースナンバーを打ち込めば迅速に専用ケースが降りてくる仕組みとなっている。レーンが1番から8番まであり、さながら巨大なジャングルジムのジオラマのようにも見える。この設備には約5000万円かけている。将来的にはもうワンセット、自動倉庫システムを設置する計画で建屋内のレイアウトは作られているとのこと。

2nd物流センターの建屋で気づくのは一般的な建屋と違い、採光量が多いことである。建屋天井に採光窓を多く配していることで全体的に屋内は柔らかな雰囲気の流れしており、不思議に落ち着く。その天井には(株)日立産機システムの天井クレーンが吊られており、パワフルな活躍が期待されている。

屋外には大手スクラップヤードには必需品といえる、放射線検知器が両サイドに据えられたトラック台貫(50t)がある。放射線検知器は東芝製で税関では最も設置されているタイプだという。台貫も最新機種で、オンデマンドでの管理が容易になっているタイプ。また、メインの建屋

私たちは、メタルリサイクルを通して
皆様と社会に貢献出来るよう努力していきます。



www.raremetal.co.jp/

株式会社 **メタルドゥ** 本社 大阪市西区京町堀3丁目5番6号
TEL.06-6448-5151(代表)

チタン・スーパーアロイススクラップ買取ります

昭和メタル株式会社



Showa Metal co.,ltd



『限りある資源を再利用し、
地球環境の保全に役立ちたい』
昭和メタル株式会社ではチタン、
コバルト、ニッケル等の希少金属の
リサイクルを行っています。

扱ひ品目

レアメタル

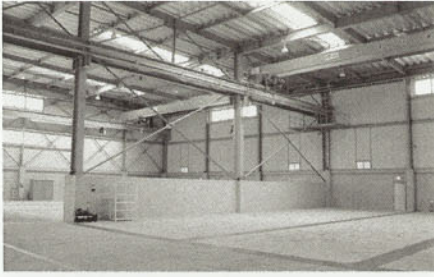
地 金-ニッケル地金、コバルト地金、スポンジチタン、他
スクラップ-Ni, Co, Ti, Mo, W, Ta, Nb, Zr-702, Zr-705, 他

アロイススクラップ

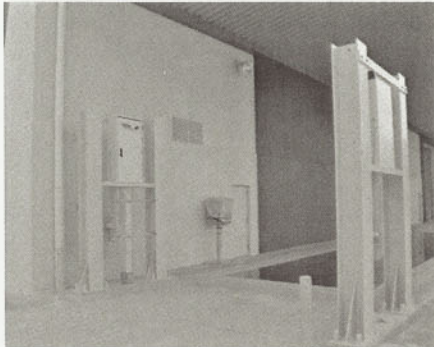
Fe-Ni系 = 30F.E, 42Ni, 45Ni, 52Ni, ハイメタル, 他
Ni-Cr系 = ニクロム (#1, #2)
インコネル (800, 801, 625, 713C, 718)
インコロイ (800, 825, 93)
ハステロイ (B, C-22, C-276, X)
Co系 = ステライト (#12, #23, #25, #31, #186, 他)
Ni-Co系 = コバルト、マルエージング、フスバロイ、マルチメット、ユチメット (900, 520, 600, 700)、インコ700
Ni-Cu系 = モネル (K, R, S)、キュプロ (90/10, 80/20)
Zr系 = ジルカロイ (#2, #4)
W系 = タングロイ・ドリル、タングロイ・チップ
Ti系 = 純チタン、チタン合金 (6-4, 15-3-3-3, 6-6-2, 他)
ステンレス = 300系, 400系及び308, 310, 330

〒210-0869 神奈川県川崎市東扇島6-26
TEL044-277-1431 FAX044-277-1432

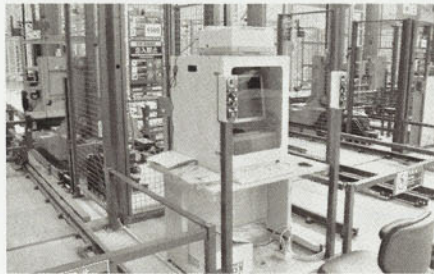
<http://www.sk-showa.co.jp/>



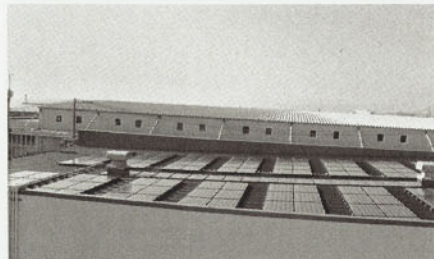
天井クレーンは日立産機システム



東芝の放射線検知器が設置されたトラック台貫



入出荷の搬送はコンピューターで管理する



荷降ろしピットの屋根に敷かれた144枚のソーラーパネル

とは別に荷降ろしピット(150坪)もある。ここには原料スクラップをコンテナに積込むための専用架台も置かれている。最新鋭ということではこの荷降ろしピット建屋の屋根に太陽電池パネル(ソーラーパネル)を敷いていることであろう。屋根には144枚のソーラーパネルを敷いており、30kwhの発電量がある。太陽電池を売りにしている電気メーカーのオフィスによくある「現在の発電量」を示したモニターが2nd物流センターの事務所にも掲げられている。パネルはヤードの駐輪場近くにも1枚、旗印のように存在しており、電気は夜間の屋外灯用に有効利用されている。

■ Tomorrows another day

冒頭にも述べたが、今現在、メタルドゥを取り巻く市場環境は「厳しい」の一言に尽きる。相場の下落だけではなく、リサイクル原料の需要が世界的に激減している現実が痛く、重い。まさに「嵐のなかの船出」だが、2nd物流センターのオープンにあたり、同社の藤田社長から以下のようなコメントを頂戴している。

「当社の本業でありますレアメタルのリサイクル商品はプライマリー品やステンレススクラップに比べると何故かユーザー側での評価や位置付けが低い様に思われ、残念に感じる処があります。旧慣かも知れないし、それなりの理由があるのかも知れません。確かにユーザーニーズを満たす商品性に乏しい処は在り、その物自体に生産性に基づくものが無い分、品種、品質、数量、価額等に安定性と多様性に欠ける処が在ります。その様な理由もあってかユーザーとの本来の商品開発や提案機会が中々深まりません。結果的に本来の価値を活かせなくなっています。当社はレアメタルリサイクルの将来的なビジョンからこの問題を克服し商品原価の低下を行い、業界への貢献と自社の発展を望んで来ました。

又、一方、商品の取り扱い方、例えば加工の内製化、品質管理、環境対応、品揃え、開発、又それらの設備の導入等を考えますと、リサイクル業はスペースの確保が不可避な条件であるとも思えます。此れらを考え乍ら永年やって来ましたし、ここ数年世界は「資源・レアメタル・環境・リサイクル」を謳歌し発展して来ました。当社もその尻尾に掴まってなんとか今日迄遣ってこれました。2年前、時流の勢いも借りその目的実現の一步として神戸2nd物流センター建設を計画しました。今回、竣工を直前にして突如、世界の経済が崩壊し、現下その回復の兆しも垣間見れない状態に位置しています。業務的にもリサイクルの必然性は薄れ、企業の存在意義すら発揮出来ない処であります。今回の不況は構造と規模に於て未体験な事と云えます。対応にしても過去の経験則が効を持たなく目先は五里霧中と云えるでしょう。

しかしこのまま「そして誰もいなくなった・・・」と成るとは考えられないし、何時か、何処からか回復への糸口が繋がるのだと信じています。資源・金属・環境・リサイクル等々の問題や潮流も本質的には変わらないと思っています。

問題は現実とタイミングの勝負であると思っています。何としてもこの現状を突破し、1st・2nd両物流センターが当初の目的に向かって元気に動く日を夢見て、再挑戦して行きたいと思っています。嵐の中への船出の様な新2nd物流センター竣工と営業開始と成りますが、今後共宜しくご愛顧頂きます様に重ねて申し上げます

(文・編集構成 棚町)

NEW!→チタンパウダー回収いたします

取扱金属および原料

ニッケル系	純ニッケル インコネ600, 801, 625, 718, その他各種 ハステロイ各種 42%70イ 33%70イ モネル キュープロ ニロジスト
コバルト系	純コバルト ステライト ウムコ HA-188 パーメンダー コパール
貴金属系	金 銀 白金 パラジウム インジウム ロジウム(含有スクラップ)
レアメタル系	チタニウム タンタル ジルコニウム タングステン モリブデン各種
ステンレス系	304 316 309 310 330 329 その他各種
各種	触媒 湯道屑 研磨粉



株式会社 太陽特殊金属

http://www.taiyometal.co.jp
 本社/〒660-0087兵庫県尼崎市平左衛門町18-44
 TEL 06-6419-7711(代) (担当:小川剛正)
 山口営業所/〒744-0002山口県下松市東海岸通り1番24号
 TEL 0833-48-3911 (担当:小川直士)
 ソウル支店/Hay-Oak Lee
 No.103, 159-30 Hwagok-8-dong Gangseo-gu Seoul Korea
 TEL 82-2-2698-9403 FAX 82-2-2698-9408



YOSHINAKA Corporation

株式会社 吉中商事

◎価格表(当社持ち込み価格10t以上(円/kg))

- 雑品 15~33円 ● モーター 35~42円 ● エアコン 35~50円
- 雑線 60~130円 ● 込真鍮 160~200円 以外はお問合せください。

- | | |
|--------------------------|-------------------------|
| 【東北支店】 TEL022-365-0201 | 【名古屋支店】 TEL0567-66-3260 |
| 【小浜支店】 TEL0246-75-1268 | 【大阪支店】 TEL072-436-1667 |
| 【市原支店】 TEL0436-40-3891 | 【九州支店】 TEL093-752-6035 |
| 【横浜支店】 TEL045-778-9420 | 【姫路営業所】 TEL0792-71-5410 |
| 【船橋営業所】 TEL047-495-3411 | 【福山営業所】 TEL084-981-1127 |
| 【千葉西営業所】 TEL047-407-6800 | 【八代営業所】 TEL0965-53-3351 |