



株式会社 **メタルドゥ**

〒556-0017 大阪市浪速区湊町2丁目2番45号
オンテックス難波ビル11階
TEL06-6635-5151 FAX06-6635-5161
URL <https://www.raremetal.co.jp/>



文明の恩恵を享受する私たちの日々の生活。
更にそれを大きく豊かなものにするために、
負わなければならない様々な問題を現代社会は抱えております。
弊社はそのことを真摯に受けとめ、
業務を通じてそれらの諸問題に取り組み、
少しでも社会に貢献できる企業でありたいと
日々努力しております。

Foreword

品質環境方針 について

株式会社メタルドゥは、ISO9001,ISO14001に基づき、品質環境保全を効果的に推進するため、品質環境マネジメントシステムを改訂し、維持する目的で以下の品質環境方針に改めこれを適進することを宣言いたします。

基本理念

株式会社メタルドゥは、経営理念「資源の有効利用で社会に貢献する」のもと、地球環境と調和・共存した持続可能な循環型社会の形成を目指した事業活動を推進する。

基本方針

当社は、レアメタル及びフェロアロイの販売、並びに原料スクラップの回収、再生、販売を主な業務としていることを踏まえて、以下の方策を実施し、環境汚染の予防、地球環境の保全に努める。

- 1.省資源省エネルギーを推進する。
- 2.廃棄物を削減し、リサイクルの推進に努める。
- 3.リサイクル資源の有効活用を圈る。
- 4.関連する法規制、及び当社が同意する業界の指針、近隣や自治体との協定等を順守する。
- 5.品質環境目的及び目標を設定し、プログラムを策定して推進し、品質環境マネジメントシステムの継続的改善を進める。

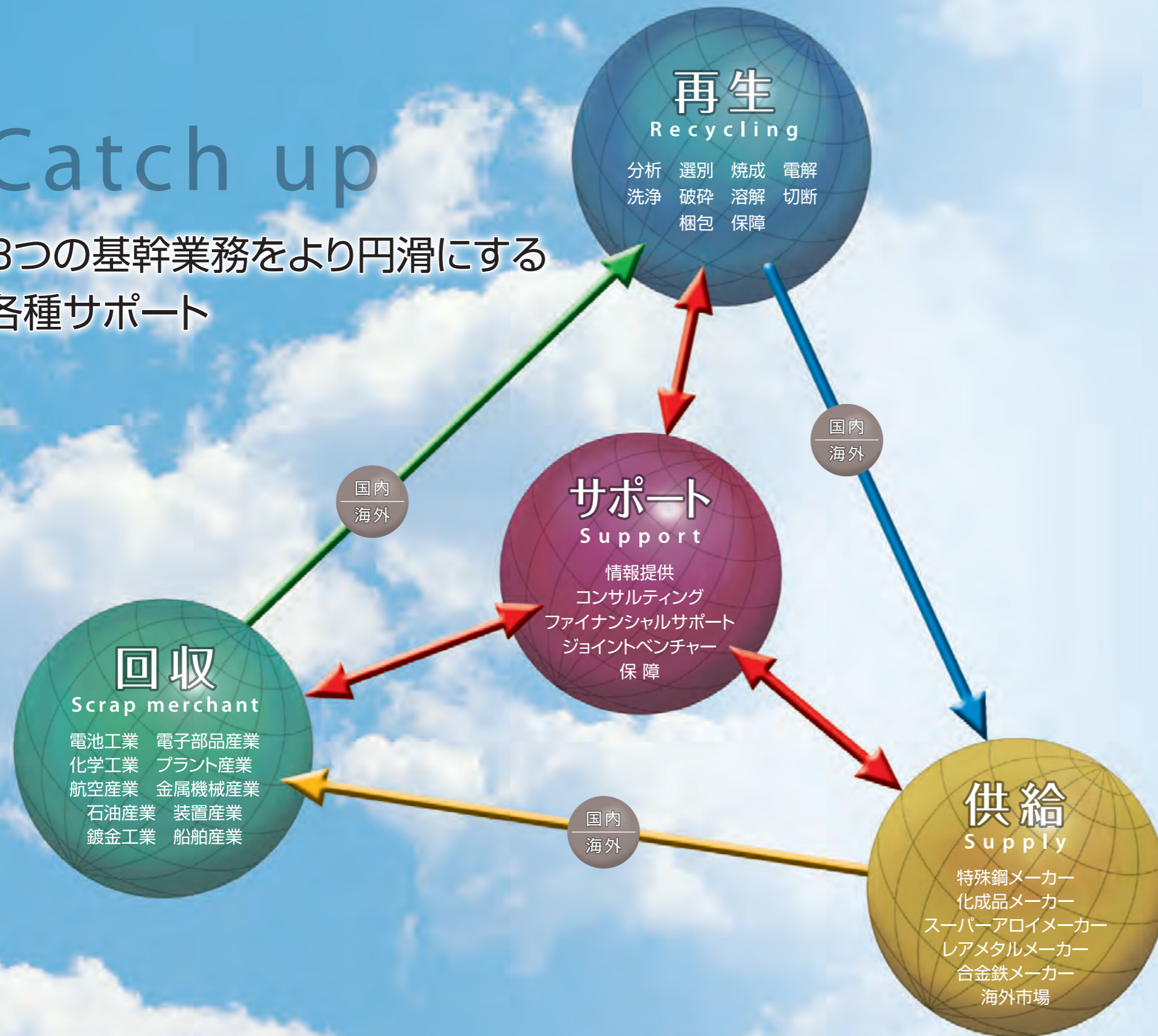


代表取締役社長 山頼 敏彦

当社は創業54年、会社設立45年の歴史を持つレアメタルリサイクルの専門商社であります。レアメタルやスーパーアロイ等の回収と販売を国内外に展開すると共に各種非鉄、特殊金属地金やセカンダリー商品の販売等にも業務の拡大を進めております。資源の経済的、社会的な最有効利用は元より、環境面やコンプライアンスの面に於きましても完全な認識と対応を行う事を最優先指針としております。昨今、特に顕著に成って来ている国際政治や経済情勢の変化はプライマリー資源やリサイクル資源の需給地域を大きく変化、且つ不安定化させている様に思います。当社はその様な情勢の変化を先取りし、適材適所そしてタイムリーに情報と商品を提供して行く事によりリサイクルマーケットの一端を担って行きたいと願っています。私は2013年5月に当社の第三代目の代表取締役に就任した若輩者ではありますが、今後は皆様方のご指導の下、業界への貢献と社業の発展に全力を注いで行きたいと思っております。何卒、今後共私並びに当社メタルドゥに温かいご支援とご鞭撻を賜ります様にお願ひ申し上げます。

Catch up

3つの基幹業務をより円滑にする
各種サポート



サービスについて Service



分析・評価

サンプルを頂戴し、数量等をお知らせいただければ、当社の分析値または公的分析機関での分析値をお知らせします。また、その時点での評価(買い値)をご連絡いたします。



商品説明

ご提示商品の詳細説明および注意点、またご質問等に対しスピーディに対応いたします。



関連情報

ご提示商品の動向や見通し、また注意事項・高価値化等ご案内いたします。



ライセンス

商品を取り扱うに当たっての法的な許認可や資格についてアドバイスや代行をいたします。

その他 メタルリサイクル・リユース・リデュースに向けてのご提案や、ご質問にお答えいたします。

海外の取引国



アメリカ	オランダ	トルコ	マレーシア	香港
カナダ	ベルギー	イスラエル	シンガポール	韓国
オーストラリア	オーストリア	エストニア	インドネシア	ベトナム
イギリス	ロシア	チェコ	フィリピン	
ドイツ	フィンランド	アラブ首長国連邦	タイ	
フランス	ノルウェー	ブラジル	中国	
スペイン	ウクライナ	インド	台湾	



Work flow

ワークフロー

40年にわたる豊富な経験で培ったノウハウに自信があります。

1 荷卸し

- コンテナトラック
- リフト作業
- 計量・放射線チェック



2 原料

- 耐熱鋼
- ニッケル
- 高速度鋼(ハイス)
- 超硬合金



3 前処理

- 切断 ● 破碎
- 分析 ● 選別



4 加工

(協力会社含む)

- 電解 ● 焼成 ● 酸処理
- 比重選別 ● 放電
- ブラスト処理 ● 切断



5 梱包作業

- 計量
- 詰め替え
- バンドル



6 商品形態

- パレット積み
- ドラム詰め
- フレコン詰め
- バンドル



7 出荷





Warehouse

1st物流センター

- 敷地面積……………10,300m²
- 建物床面積………6,770.96m²
- クレーン……………4基
- 計量器……………6台
- 放射線探知機……………1台
- フォークリフト……………12台
- 破碎機……………4台
- トラックスケール(50t)………1基
- 車両……………1台
- プラズマ切断機……………2台
- シャーリング機……………2台
- ショットブラスト機……………3台
- 乾燥機……………1台
- 分析機器……………8台
- 卓上型蛍光X線分析装置
(SIIナノテクノロジー)
- 携帯型成分分析器
(NITON-Innov-X-BRUKER)
- 発光分光分析装置(Oxford社)



シーリング切断機



ショットブラスト機



乾燥機



アリゲーター式シャーリング機



レアメタル、フェロアロイの販売

原料の回収・再生・販売と多岐にわたるフィールドをトータル・ロジスティクスがカバーします。





METAL DO

Warehouse

2nd物流センター

- 敷地面積 12,772m²
- 建物床面積 7,221m²
- クレーン 3基
- 計量器 9台
- 放射線検知機 1基
- フォークリフト 12台
- トラックスケール(50t) 1基
- 圧縮梱包機 1台
- コンボ 1台
- 自動倉庫 4基
- 車両 1台
- プラズマ切断機 2台
- 分析機器 7台
- 卓上型蛍光X線分析装置 (SIIナノテクノロジー)
- 携帯型成分分析器 (NITON・Innov-X・BRUKER)



太陽光発電システム



自動倉庫システム



放射線検知機



プラズマ切断機



産業廃棄物置場





Tokyo Branch
Warehouse

東京支店
東京物流センター

- 敷地面積 ……2,887.36m²
- 建物床面積 ……2,823.74m²
- 計量器 ……3台
- フォークリフト ……4台
- クレーン ……2基
- 圧縮梱包機 ……1台
- 分析機器 ……4台
- 卓上型蛍光X線分析装置 (SIIナノテクノロジー)
- 携帯型成分分析器 (Innov-X-BRUKER)



東京支店



エントランス



営業フロア



Head Office

本社

社会の変化をいち早く察知—。

情報の発信と受信の中核ベースとなる本社。
素早い対応と柔軟なスタンスがモットーです。



本社ビル



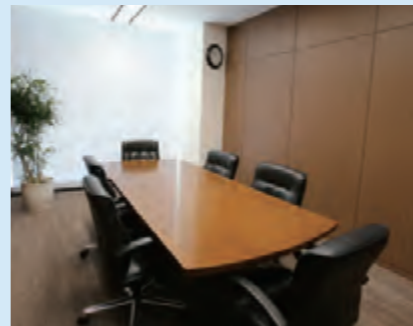
エントランス



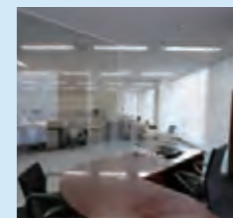
営業フロア



応接室



会議室



社長室



会議室



Warehouse

西淀川事業所

- 敷地面積 ……2,300m²
- 建物床面積 ……2,014.66m²
- 計量器 ……2台
- フォークリフト ……5台
- 分析機器 ……1台
- 携帯型成分分析器 (Innov-X)
- ブラックパウダー加工設備 ……1式



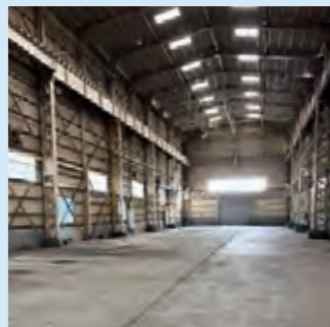
建物



ブラックパウダー加工設備



南棟



北棟



分析機器

取扱品目

■ 地金製品	
ニッケル地金 (Ni)	電解ニッケル・ニッケルブリケット・ニッケルペレット・ニッケルパウダー
コバルト地金 (Co)	電解コバルト・コバルトグラニュール・コバルトブリケット・コバルトパウダー
クロム地金 (Cr)	電解クロム・テルミットクロム
マンガン地金 (Mn)	電解マンガン
錫地金 (Sn)	錫インゴット
カドミウム (Cd)	カドミウムスティック・再生金属カドミウム
アンチモン (Sb)	アンチモンインゴット
ビスマス (Bi)	ビスマスインゴット・ビスマスショット
水銀 (Hg)	精製水銀
タングステン (W)	タングステンバー・タングステンパウダー
モリブデン (Mo)	モリブデンバー・モリブデンブリケット・モリブデンパウダー
チタン (Ti)	スポンジチタン
タンタル (Ta)	タンタルバー・タンタルパウダー
シリコン (Si)	シリコン塊(工業用)
貴金属	金・銀・インジウム・パラジウム・ロジウム

■ フェロアロイ & オキサイド製品	
フェロアロイ	フェロニッケル・フェロクロム・フェロモリブデン・フェロタングステン・フェロチタン・フェロバナジウム・フェロニオブ
オキサイド	酸化ニッケル・酸化コバルト・酸化モリブデン・酸化タングステン・酸化タンタル

■ スクラップ品・セカンダリー品	
ニッケル・鉄・クロム系	純ニッケル各種・インコイ各種・インコネル各種・インバー・ニクロム各種・A-286・ナルA・アロイ42・カーベンター各種・クロメル各種・ディスクアロイ・ハステイ各種・ハイミュー80・イン合金各種・コレジスト各種・ニスパン・パーマロイ各種・レネ各種・チムケン各種・耐熱鋼各種(HH, HK, HS, HP, HT, etc)・バイメタル・トリメタル各種・二次電池各種(Ni-MH型、ニカド型、酸化ニッケル型)・etc
ニッケル・コバルト系	コバルト・マルエーシング鋼各種・磁石鋼各種・アルニコ系磁石鋼各種・マルチメット・ステライト各種(HS各種)・パーメンダー・リメンダー・ワスバロイ各種・ユディメット各種・ナイモニック各種・ウムコ各種・トミロイ各種・M-8B・二次電池各種(コバルト-リチウムイオン系)・etc
ニッケル・銅系	モネル各種・キュープロ(白銅)各種・洋白各種・ユーリカ・コンスタンタン・etc
タングステン系	純タングステン・超硬合金・ヘビーメタル・銅タングステン・高速度鋼・ダイス鋼・ハイス鋼・etc
モリブデン系	純モリブデン・溶射粉末・ターゲット材・etc
タンタル系	コンデンサー材料・炉材・ターゲット材・展伸材・etc
クロム系	ターゲット材
チタン系	純チタン各種・合金チタン各種・スポンジチタンオフグレード・etc
ジルコニウム系	ジルコニウム・ジルカロイ702・ジルカロイ705
貴金属系	金・銀・白金・パラジウム・インジウム・各合金・etc
セカンダリーリサイクル品	ニッケル系合金・銅系合金・チタン系・ステンレス系(板、棒、ワイヤー、パイプ、線、溶接棒等の乱尺品、余剰品、二級品、規格外品)

本 社

〒556-0017 大阪市浪速区湊町2丁目2番45号 オンテックス難波ビル11階
TEL 06-6635-5151 FAX 06-6635-5161

- JR「難波駅」南出口より徒歩2分
- 地下鉄四つ橋線「なんば駅」32番出口より徒歩7分
- 地下鉄御堂筋線・千日前線「なんば駅」30番出口、近鉄線・阪神なんば線「大阪難波駅」より徒歩10分
- 阪神高速15号堺線(堺方面)
湊町出口を降りてすぐに右折、次の信号を左折、120m直進後左側

東京支店

〒108-0075 東京都港区港南2丁目16番1号 品川East One Tower 7F
TEL 03-6894-2242 FAX 03-6894-2290

- JR「品川駅」港南口より徒歩1分、京浜急行線「京急品川駅」JR口より徒歩5分

1st物流センター

〒554-0052 大阪府大阪市此花区常吉1丁目1番76号
TEL 06-6462-5851 FAX 06-6462-5855

- 阪神高速湾岸線 北港西出口より5分、または島屋出口より5分

2nd物流センター

〒650-0047 兵庫県神戸市中央区港島南町3丁目5番4
TEL 078-306-1108 FAX 078-306-1105

- 阪神高速神戸線
大阪方面からは生田川ICより、姫路方面からは京橋ICより降りてポートアイランド方面へ
- 阪神高速湾岸線
魚崎JCよりハーバーハイウェイを経由し、ポートアイランド方面へ
- JR、各私鉄三宮駅下車
ポートライナーに乗り換え市民広場駅下車徒歩8分
新幹線をご利用の場合は、新神戸駅より地下鉄、市バス又はタクシーで三宮駅までお越し下さい。

東京物流センター

〒144-0033 東京都大田区東糎谷6丁目2番11号
TEL 03-5735-5065 FAX 03-5735-5066

- 京急空港線「穴守稲荷駅」より徒歩18分
- 品川方面
第一京浜(15号)から産業道路へ進み「呑川新橋」を渡ってすぐの信号の左側にある建物
- 首都高速1号羽田線
羽田ランプ降りてすぐの交差点を左折、次の信号(羽田旭町)を左折、二つ目の信号を右折し突き当たりの手前左側にある建物

西淀川事業所

〒555-0041 大阪市西淀川区中島2丁目9番63号
TEL 06-6473-3150 FAX 06-6473-3160

- 阪神電車本線「大阪梅田駅」から「尼崎駅」乗り換え
- なんば線「出来島駅」より大阪シティバス「中島新橋バス停」より徒歩5分
- 阪神高速湾岸線中島出口より2分





会社概要 / 加入団体

会社概要

商号	株式会社 メタルドゥ		
代表者	代表取締役社長 山 頼 敏 彦		
創業年月日	昭和37年4月		
設立年月日	昭和54年8月		
資本金	98,000千円		
役員	代表取締役社長 山 頼 敏 彦	取 締 役 寺 田 典 生	
	専務取締役 塩 田 健 司	取 締 役(非常勤) 野 上 敦 資	
	取 締 役 岡 本 誠 司	取 締 役(非常勤) 佐 藤 力	
	取 締 役 片 山 こ ころ	監 査 役 青 山 晶 彦	
	取 締 役 竹 中 一 美		
所在地	本 社	〒556-0017 大阪府大阪市浪速区湊町2丁目2番45号 オンテックス難波ビル11F TEL 06-6635-5151 FAX 06-6635-5161	
	東 京 支 店	〒108-0075 東京都港区港南2丁目16番1号 品川East One Tower 7F TEL 03-6894-2242 FAX 03-6894-2290	
	1st物流センター	〒554-0052 大阪府大阪市此花区常吉1丁目1番76号 TEL 06-6462-5851 FAX 06-6462-5855	
	2nd物流センター	〒650-0047 兵庫県神戸市中央区港島南町3丁目5番4 TEL 078-306-1108 FAX 078-306-1105	
	東京物流センター	〒144-0033 東京都大田区東糀谷6丁目2番11号 TEL 03-5735-5065 FAX 03-5735-5066	
	西 淀 川 事 業 所	〒555-0041 大阪市西淀川区中島2丁目9番63号 TEL 06-6473-3150 FAX 06-6473-3160	
営業概要	非鉄金属地金及びフェロアロイ・レアアースの販売、レアメタル・スーパーアロイ等の金属資源の回収、再生、販売及び、同商品の貿易業務。		
社員数	73名 (2026年4月1日現在)		
取引銀行	みずほ銀行・三菱UFJ銀行・池田泉州銀行・名古屋銀行・日本政策金融公庫・商工組合中央金庫		

加入団体

大阪商工会議所

一般社団法人 電池工業会

一般社団法人 日本チタン協会

一般社団法人 日本機械工具工業会

TIC(タンタルニオブ国際研究センター)

大阪中小企業投資育成 株式会社

公益財団法人 日本関税協会



沿革

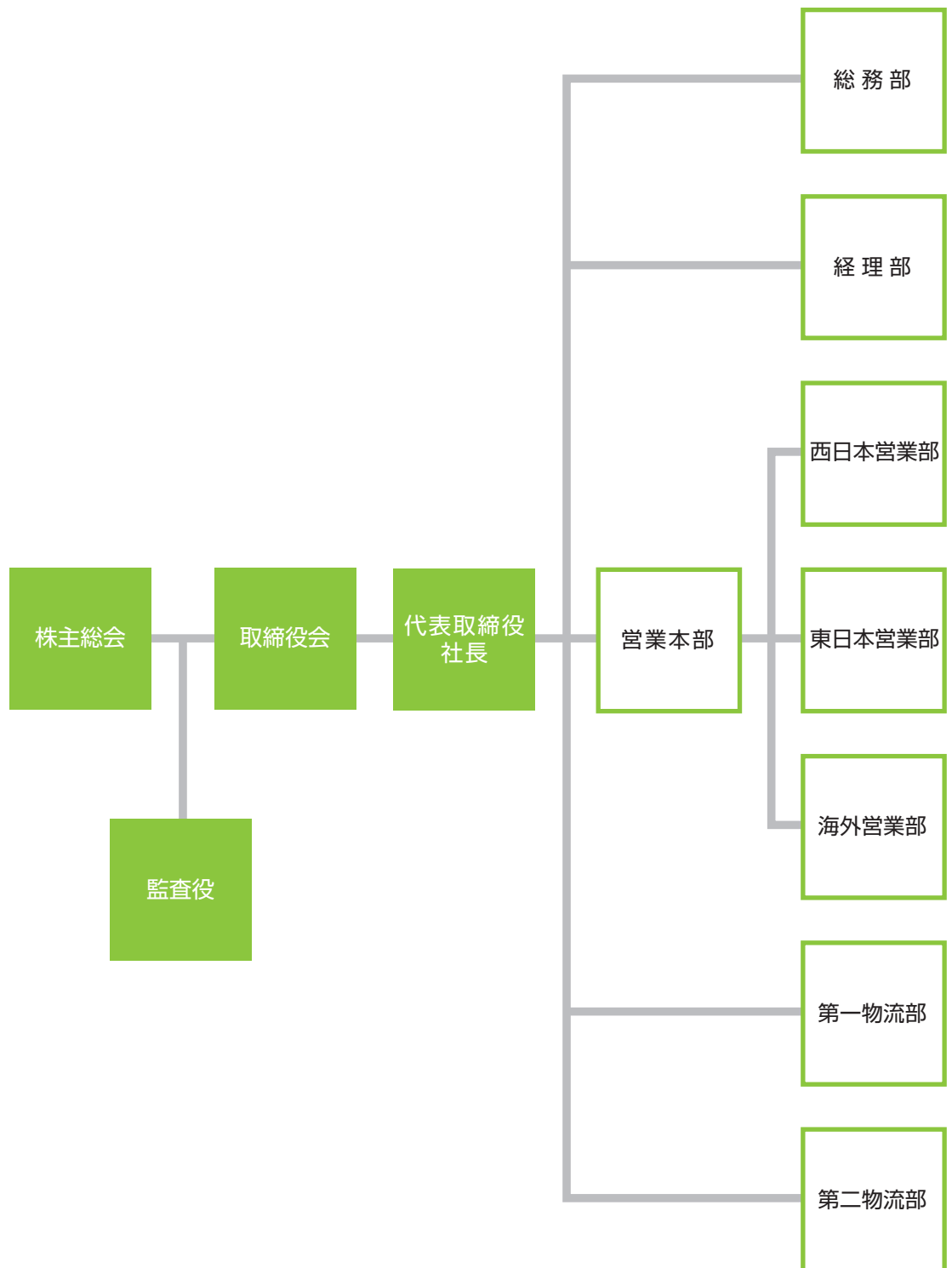
沿革

- 1962年 4月 和島寛治 個人営業にて創業
- 1979年 8月 大阪商事株式会社に資本金4千万円を以て改組
- 1997年10月 1st物流センター開設
- 2001年 1月 藤田國廣 代表取締役社長に就任
9月 本社ビル完成
- 2003年10月 ISO14001認証取得
12月 大阪中小企業投資育成株式会社引受による新株予約権付社債発行
- 2004年 2月 資本金6,000万円に増資
- 2005年 7月 新1st物流センター完成(大阪市)
- 2006年 4月 東京営業所開設
8月 大阪商事株式会社より株式会社メタルドゥに社名変更
11月 資本金6,725万円に増資
- 2007年 4月 資本金19,980万円に増資
5月 資本金20,980万円に増資
- 2008年 2月 資本金262,968千円に増資
1st物流センターに「危険物屋内貯蔵所」・「危険物一般取扱所」設置。
- 2009年 1月 2nd物流センター完成(神戸市)
- 2010年 6月 1st物流センター保税蔵置場開設
- 2011年 9月 東京支店開設(物流ヤード併設)
11月 資本金9,800万円に減資
- 2013年 5月 山瀬敏彦 代表取締役社長に就任
- 2014年11月 ISO9001認証取得
- 2015年 1月 東京支店事務所移転
- 2017年 7月 本社・東京支店、東京物流センター移転
- 2019年 6月 豊通マテリアル株式会社と資本・業務提携
- 2023年 9月 西淀川事業所開設
- 2026年 4月 東京支店事務所移転



組織図

組織図



(2026年3月1日変更)